

# Rodinný dom Turá

**Naša značka:** PSO247/16

**Navrhovateľ dražby:**

Prima banka Slovensko, a.s.

**Dražobník:**

Platit sa oplatí s.r.o.

**Znalecká hodnota:**

41 200,00 €

**Kontaktná osoba:**

Krajčiek Martin

0911 833 859

[krajicek@platitsaoplati.sk](mailto:krajicek@platitsaoplati.sk)

**Dražobná zábezpeka:**

6 000,00 €

**Najnižšie podanie:**

31 950,00 €

**Popis:**

**Dražba rodinný dom s.č.96, k. ú.Turá**

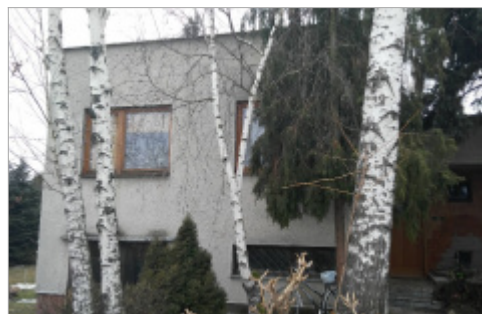
**Popis stavby:**

Rodinný dom s.č. 96 leží na pozemku p.č. 738/5. Pozemok je rovinatý a nachádza sa v zastavanom území obce Turá k.ú. Turá. Rodinný dom je dvojpodlažná budova, má jedno nadzemné podlažie s výškovo posunutými úrovňami a druhé nadzemné podlažie v časti pôdorysu. Na 1.NP sa nachádza chodba, garáž, sklad, kotolňa, schodisko, práčovňa, vstup, samostatné wc, kuchyňa, špajza, obývacia izba. Na 2.NP je schodisko, chodba, kúpeľňa a tri izby. Dom bol postavený v roku 1982. Základové konštrukcie sú plošné z betónových základových pásov s izoláciou proti zemnej vlhkosti, podmurovka je z betónových tvárnic. Zvislé nosné konštrukcie sú murované z tehlového materiálu, deliace konštrukcie sú tiež murované. Strop je železobetónový s rovným podhlľadom. Strecha je plochá s krytinou z natavených asfaltových pásov, v časti je poškodená. Klampiarske konštrukcie sú z pozinkovaného plechu. Vonkajšie povrchy sú opatrené brizolitom. Schody sú železobetónové doskové s obkladnými stupňami z lešteného mramoru. Na podlahe je cementový poter, keramická dlažba, leštený kameň, drevené parkety. Okná sú drevené s izolačným dvojsklom. Dvere sú plné hladké aj zasklené. Vykurovanie je ústredné teplovodné pomocou radiátorov, zdroj vykurovania je kotol na plyn aj na pevné palivo, v obývacej izbe je krbová vložka. TUV je dodávaná ústredne z elektrického bojlera. Vyhotovený je rozvod studenej a teplej vody. Kanalizácia je z plastu. Elektroinštalácia je svetelná aj motorická. V kuchyni na 1.NP je kuchynská linka, nerezový drez s pákovou vodovodnou batériou, plynový šporák s elektrickou rúrou, digestor, pri linke je keramický obklad. V samostatnej miestnosti je wc s keramickým umývadlom a pákovou vodovodnou batériou, na podlahe je keramická dlažba a na stene je keramický obklad. V kúpeľni na 2.NP je plechová vaňa s keramickým obkladom a kohútikovou sprchovou vodovodnou batériou, keramické umývadlo s pákovou vodovodnou batériou, samostatná sprcha s kohútikovou sprchovou vodovodnou batériou, splachovacie wc, na podlahe je keramická dlažba a na stene je keramický obklad.

Dom je vo veľmi zlom stavebnotechnickom a vizuálnom stave, údržba je zanedbaná, opravy nevykonané. Poškodenie stien plesňami, poškodenie obkladov v kúpeľni a wc ,poškodenie vonkajšej fasády nie je opravené a spôsobuje ďalšie znehodnocovanie stavby. Problematická nehnuteľnosť, ťzko umiestniteľná na trhu s nehnuteľnosťami.

**Hospodárska budova s.č. 122 na p.č. 72/4**

**Popis stavby:**



Hospodárska budova s.č. 122 leží na p.č. 72/4, bola postavená v roku 1982. Je to jednopodlažná budova, na 1.NP sa nachádzajú sklad, priestor pre uskladnenie dreva a priestor pre chov hospodárskych zvierat. Základové konštrukcie sú tvorené betónovými základovými pásmi. Zvislé nosné konštrukcie sú murované z tehlového materiálu. Strecha je sedlová s krytinou z azbestocementových vlnoviek. Vonkajšie povrchy sú opatrené hrubou omietkou. Dvere sú drevené latové. Okná sú drevené jednoduché. Na podlahe je betón. Elektroinštalácia je svetelná.

